



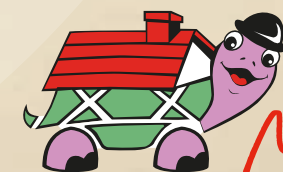
Sector Este, Pacora, Vía San Martín



# MÁLAGA

Puertas de Galicia

La nueva etapa del Mega Proyecto  
Puertas de Galicia



*Mi casa es*

# SUCASA



[gruposucasa.com](http://gruposucasa.com)



**Mi casa es mi spot favorito**



**Diseño funcional.  
Construida con un método innovador**

 **2 recámaras**  **1 baño**  
 **1 estacionamiento**

# Planta arquitectónica modelo Begonia



- Área abierta: 18.88 m<sup>2</sup>
- Área cerrada: 52.99 m<sup>2</sup>
- Área total: 71.87 m<sup>2</sup>
- Lote típico: 179.40 m<sup>2</sup>



- Paredes de concreto
- Techo de fibrocemento
- Cielo raso suspendido
- Pisos de baldosas
- Puerta de metal en la entrada

- Puerta de hierro en la cocina
- Ventanas corredizas con marco de PVC
- Mueble base y aéreo con sobre de granito
- Lavamanos de pedestal



**Un diseño novedoso con colores de moda**

 **3 recámaras**  **2 baños**  
 **1 estacionamiento**

# Planta arquitectónica modelo Málaga Imperial



- Área abierta: 19.82 m<sup>2</sup>
- Área cerrada: 66.02 m<sup>2</sup>
- Área total: 85.84 m<sup>2</sup>
- Lote típico: 179.40 m<sup>2</sup>



- Paredes de concreto
- Pisos y azulejos importados
- Ventanas corredizas
- Verjas decorativas
- Techo de zinc esmaltado
- Mueble de cocina base con sobre de granito
- Puerta metalizada en entrada principal
- Puerta de herrería en cocina
- Cielo raso suspendido

## Nuestros ACABADOS



**Nuestros acabados aseguran tu comodidad, economía, seguridad y facilitan las tareas del hogar porque son de fácil mantenimiento, se pueden reemplazar, limpiar y reparar sin inconvenientes. Además, al ser durables, garantizan su sostenibilidad.**



En la grifería y losa sanitaria se eligieron marcas reconocidas como Price Pfister y Corona, que cuentan con tecnología para ahorrar agua, con repuestos disponibles a precios accesibles.



Elegimos pisos, azulejos y ventanas a base de materiales resistentes a la humedad, fuego y el ataque de insectos.

# Amenidades del proyecto



Imágenes con fines ilustrativos

- 3 parques para uso de la comunidad equipados con juegos para niños.
  - Columpios para bebés y para niños hasta 10 años.

# Amenidades del proyecto



Imágenes con fines ilustrativos

- Juegos apropiados para niños entre 2 y 8 años
- Zonas de descanso y esparcimiento para adultos y actividades para disfrutar en familia
- Mesas parapicnic

# Amenidades del proyecto



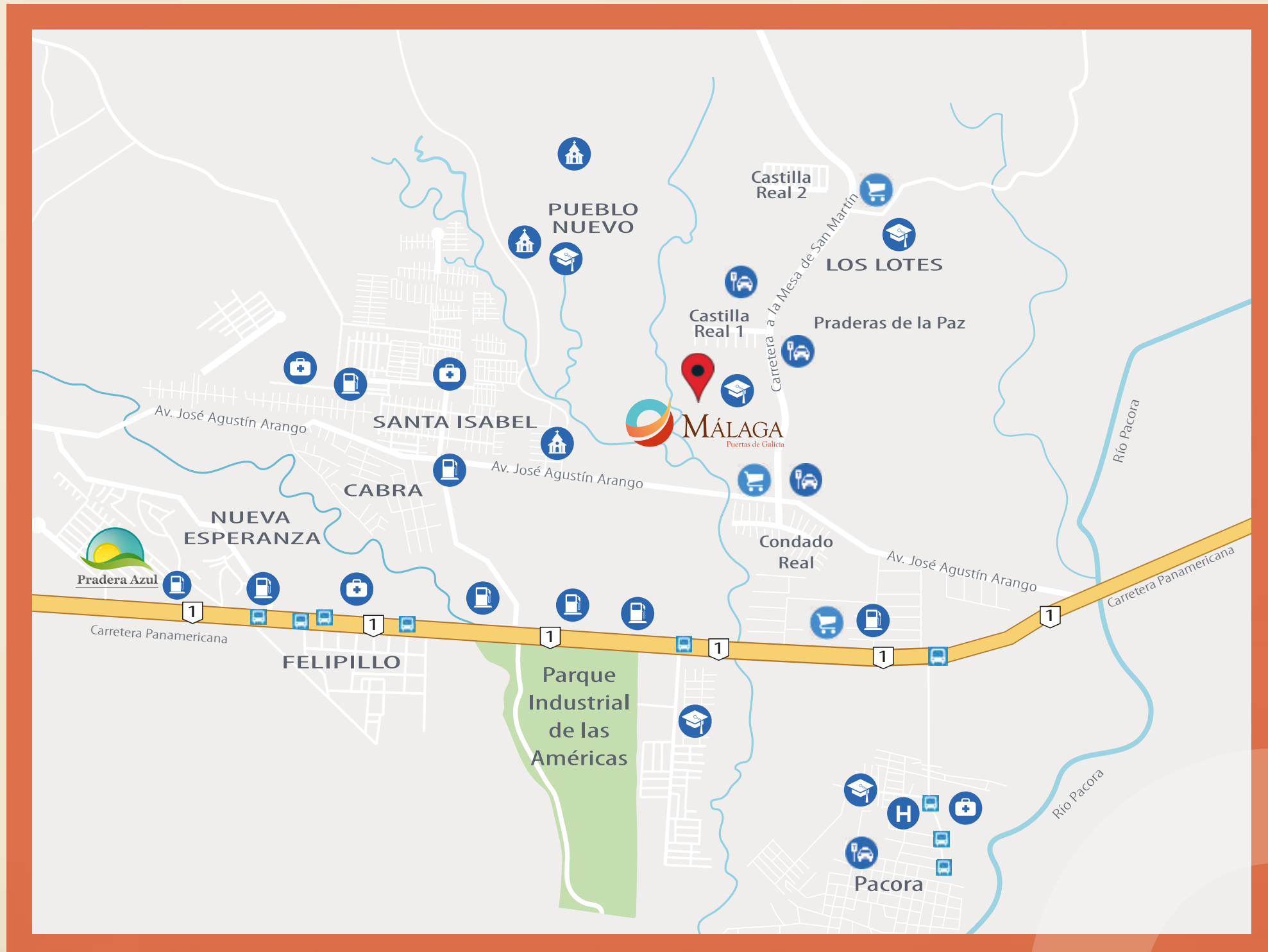
- Senderos para tu rutina de caminata diaria
- Bancas para descansar y supervisar a los peques
- Luces a través de lámparas solares: sostenibles, brindan seguridad y no depende del suministro eléctrico de compañías privadas.

# Ventajas de vivir en Puertas de Galicia



- Servicio de transporte 24 horas
- Ambiente tranquilo con clima fresco y vista a las montañas
- Amplias calles de concreto, facilita que los residentes se movilicen en auto propio, transporte público o selectivo
- Facilidades para la correcta disposición de los desechos y evitar la proliferación de alimañas y malos olores
- Red de tuberías conectada al IDAAN, pensada para que la comunidad disponga del servicio de agua sin problemas
- Se cuenta con 5 tanques de reserva de 40k galones para asegurar el suministro las 24 horas

# Ubicación del proyecto



- Cerca de las estaciones del Metro y de la carretera Interamericana
- Cercano a escuelas primarias y secundarias
- Con acceso a zonas de recreación familiar como ríos, canchas deportivas y piscinas
- Amplia oferta comercial con supermercados, farmacias, talleres, clínicas, restaurantes, iglesias, tiendas y salones de belleza



Sector Este, Pacora, Vía San Martín



MÁLAGA  
Puertas de Galicia

📞 302-5400

🎵 📺 📷 @gsucasa

  
*Mi casa es*  
**SUCASA**  
gruposucasa.com