



MADEROS  
DEL CAMPO



CEDROS  
DEL CAMPO

Ubicación: MADEROS  
TANARA PANAMÁ ESTE



2 ó 3 recámaras



1 ó 2 baño

LOTE TÍPICO 150 mts<sup>2</sup>

 @gsucasa

[gruposucasa.com](http://gruposucasa.com)

302-5400

  
*Mi casa es*  
**SUCASA**



MADEROS  
DEL CAMPO

## EL HOGAR IDEAL A TU ALCANCE

¡Mudarte a tu casa de ensueño sí es posible! ¿Qué esperas?

Conoce Cedros del Campo, la primera etapa de Maderos del campo: complejo residencial ideal para ver crecer tus sueños, rodeado de naturaleza y un excelente ambiente familiar.



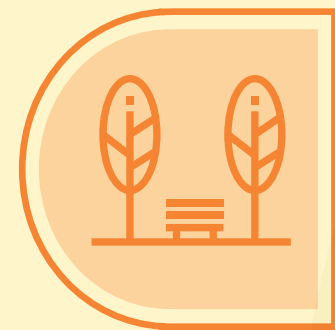


# MADEROS DEL CAMPO

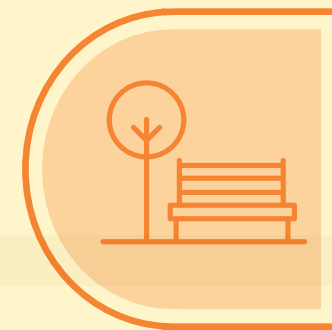
## EL FUTURO DE TU FAMILIA

**Maderos del Campo es el Megaproyecto de Grupo Sucasa, ubicado en Panamá Este, Tanara. Tenemos el hogar perfecto para ti y tu familia, donde podrás construir una historia con tus seres queridos.**

# TODO LO QUE PODRÁS DISFRUTAR



Parques



Aceras



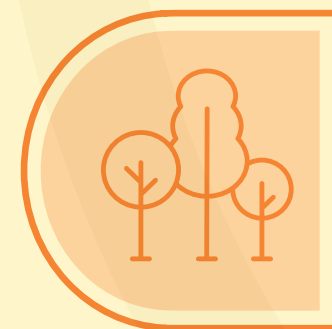
Media  
cancha  
multiuso



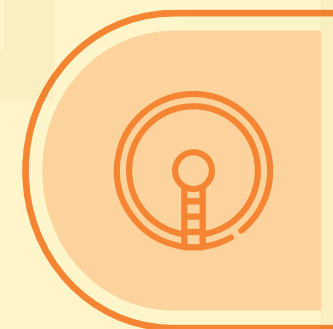
Juegos  
infantiles



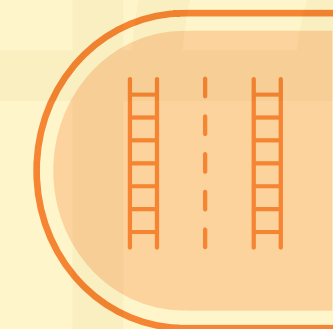
Gimnasio al  
aire libre



Áreas  
verdes



Planta de  
tratamiento



Calles  
pavimentadas  
de concreto



Tanque de  
reserva  
de agua

# MODELO CEDROS (Línea de propiedad)



## Acabados:

- Techo de zinc esmaltado
- Puertas externas metalizadas
- Baldosas y azulejos importados
- Cielo raso suspendido de escayola
- Ventanas corredizas de PVC
- Verjas decorativas
- Mueble de fregador con sobre de granito
- Lavandería externa
- Lavamanos de pedestal
- Accesorios de baños instalados: jabonera, papelera, toallero, espejo y barra para cortina.

\*\*imágenes con fines ilustrativos - Julio, 2024

# MODELO CEDROS

## Área de Construcción Total: 61.76 mts<sup>2</sup>

Área Cerrada:  
45.00 mts<sup>2</sup>

Área Abierta:  
16.76 mts<sup>2</sup>

Tamaño de Lote:  
150.1 mts<sup>2</sup>



2 recámaras



1 baño



1 estacionamiento



# MODELO CAOBA IMPERIAL



## Acabados:

- Techo de zinc esmaltado
- Puertas externas metalizadas
- Baldosas y azulejos importados
- Cielo raso suspendido de escayola
- Ventanas corredizas de PVC
- Verjas decorativas
- Mueble de fregador con sobre de granito
- Lavandería externa
- Lavamanos de pedestal
- Accesorios de baños instalados: jabonera, papelera, toallero, espejo y barra para cortina.
- Salidas para cable tv en recámaras y sala
- Salida eléctrica para A/C en recámara principal

\*\*imágenes con fines ilustrativos - Julio, 2024

# MODELO CAOBA IMPERIAL

Área de Construcción Total: 79.33 mts<sup>2</sup>

Área Cerrada:  
66.02 mts<sup>2</sup>

Área Abierta:  
13.31 mts<sup>2</sup>

Tamaño de Lote:  
150.1 mts<sup>2</sup>



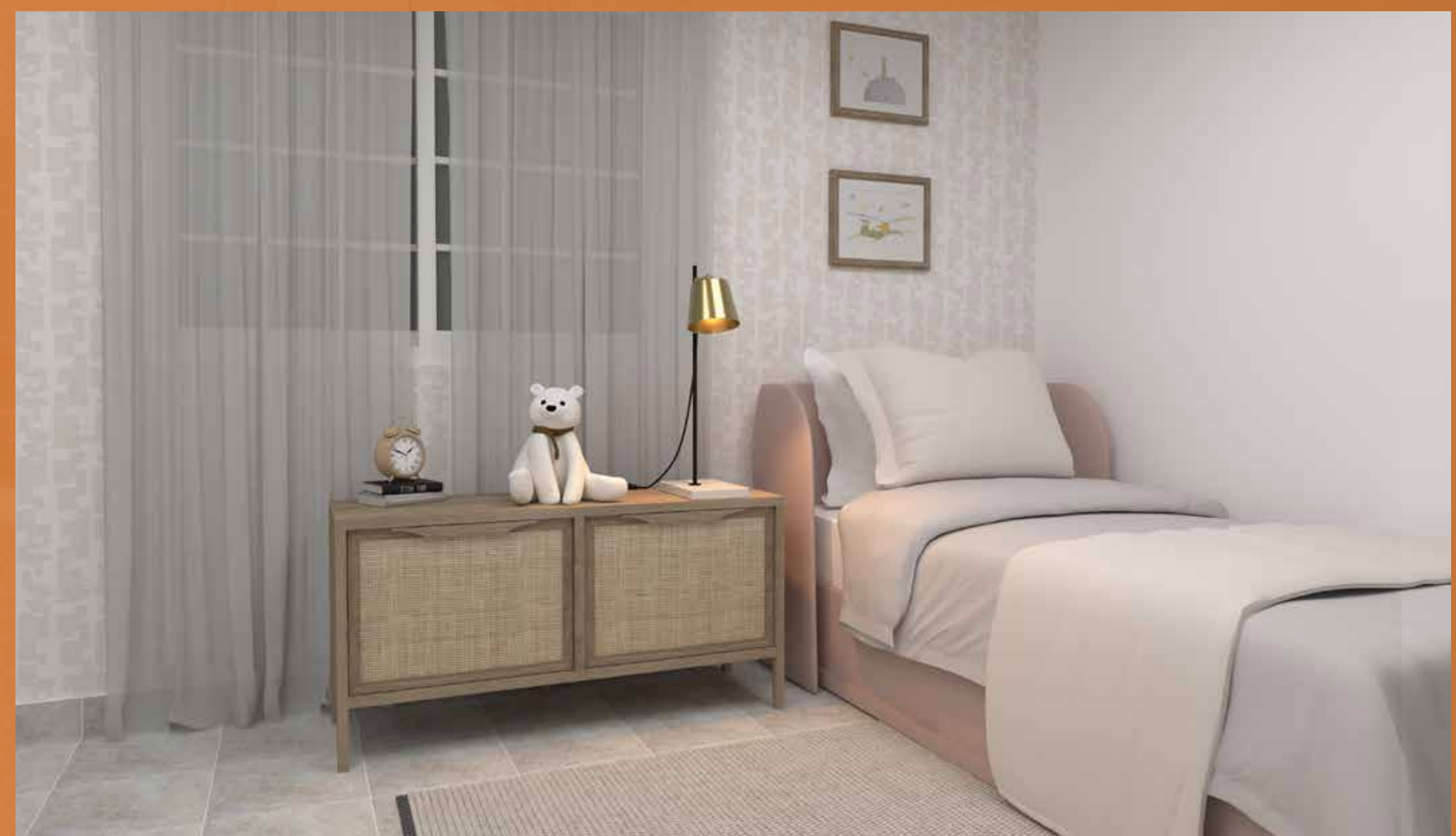
3 recámaras



2 baño



1 estacionamiento



# MODELO ACACIA IMPERIAL



## Acabados:

- Techo de zinc esmaltado
- Puertas externas metalizadas
- Baldosas y azulejos importados
- Cielo raso suspendido de escayola
- Ventanas corredizas de PVC
- Verjas decorativas
- Mueble de fregador con sobre de granito
- Lavandería externa
- Lavamanos de pedestal
- Accesorios de baños instalados: jabonera, papelera, toallero, espejo y barra para cortina.
- Salidas para cable tv en recámaras y sala
- Salida eléctrica para A/C en recámara principal

\*\*imágenes con fines ilustrativos - Julio, 2024

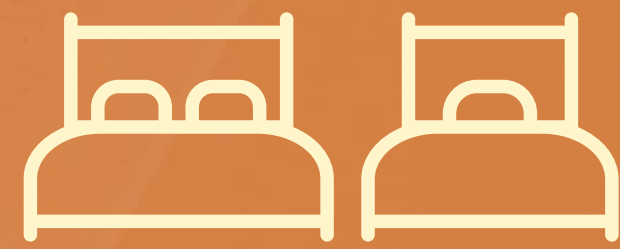
# MODELO ACACIA IMPERIAL

## Área de Construcción Total: 82.20 mts<sup>2</sup>

Área Cerrada:  
66.42 mts<sup>2</sup>

Área Abierta:  
15.78 mts<sup>2</sup>

Tamaño de Lote:  
150.1 mts<sup>2</sup>



3 recámaras



2 baño



1 estacionamiento



**¡TU HOGAR  
DE ENSUEÑO  
ESTÁ AQUÍ!**



**CEDROS  
DEL CAMPO**

 @gsucasa

[gruposucasa.com](http://gruposucasa.com)

291-7350 / 386-9513

  
*Mi casa es*  
**SUCASA**