



PH  
MAR PACÍFICO

Primera etapa de Puerto del Mar

Sector OESTE



*Mi casa es*  
**SUCASA**



# Planta arquitectónica modelo **Océano**



## Distribución

 3 recámaras  2 baños

 1 estacionamiento sin techo

- Área Abierta: 20.50m<sup>2</sup>
- Área Cerrada: 67.53m<sup>2</sup>
- Área Total: 88.03 m<sup>2</sup>
- Terreno desde: 200.00 m<sup>2</sup>



Diseña tu propio *ambiente*



\* Foto de la recámara corresponde al Modelo Océano

Decora tu hogar como siempre has *soñado*



Primera etapa de Puerto del Mar

Modelo MAR

# Planta arquitectónica modelo **Mar**



## Distribución

-  3 recámaras
-  1 baño
-  1 estacionamiento sin techo

- Área abierta: 20.50 m<sup>2</sup>
- Área cerrada: 63.35 m<sup>2</sup>
- Área Total: 83.85 m<sup>2</sup>
- Terreno desde: 200 m<sup>2</sup>



\* Foto corresponde a los Modelos Océano y Mar

Disfruta cada rincón de tu nuevo *hogar*





PH  
MAR PACÍFICO

Primera etapa de Puerto del Mar

Modelo BAHÍA

# Planta arquitectónica modelo Bahía



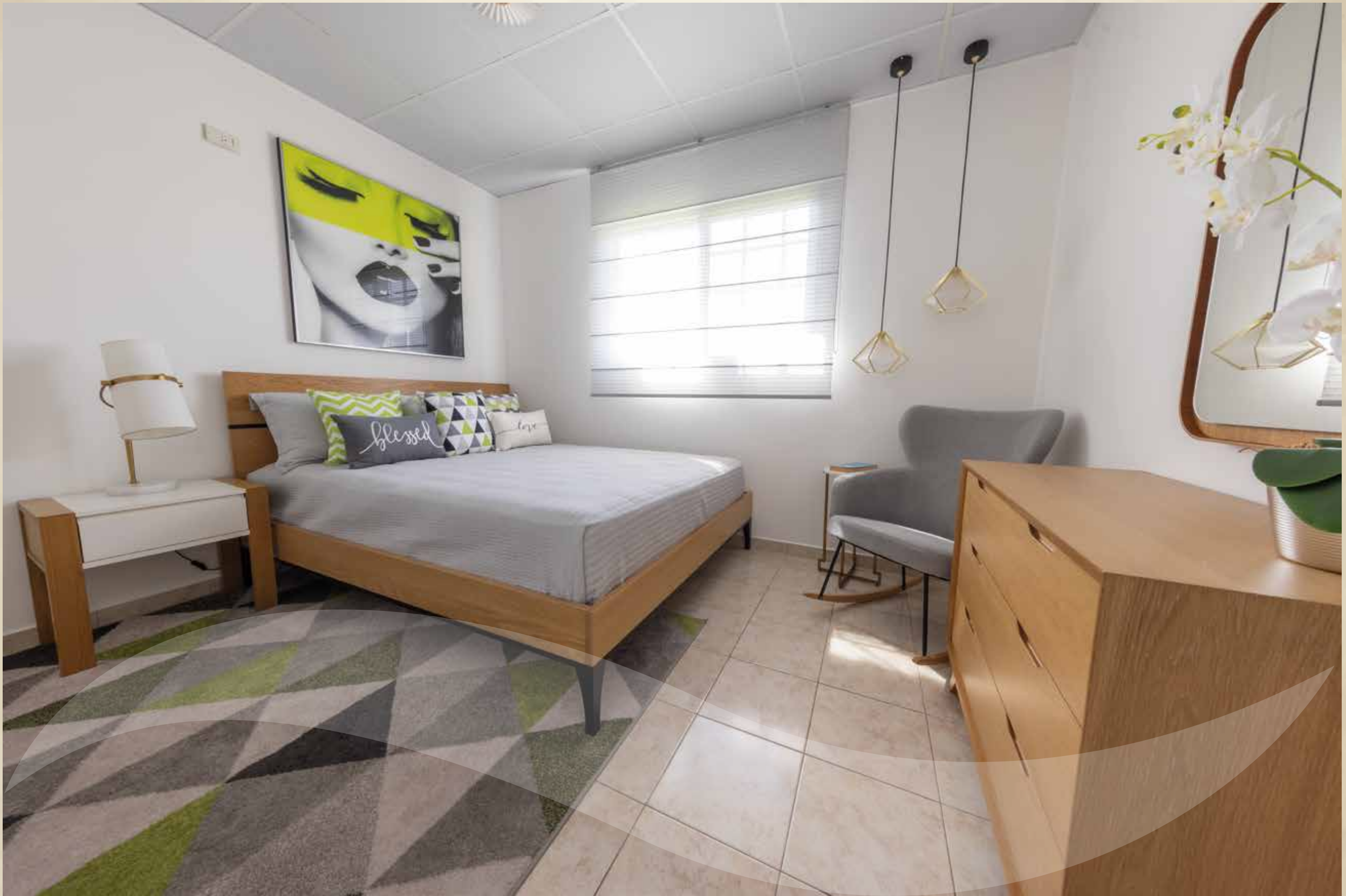
## Distribución

-  2 recámaras
-  1 baño
-  1 estacionamiento sin techo

- Área abierta: 18.90 m<sup>2</sup>
- Área cerrada: 52.97 m<sup>2</sup>
- Área Total: 71.87 m<sup>2</sup>
- Terreno desde: 179.00 m<sup>2</sup>



Tu nuevo hogar te está *esperando*



# ACABADOS

- Paredes de concreto
- Techos de fibrocemento
- Puerta metalizada en la entrada
- Ventanas corredizas
- Pisos y azulejos importados
- Mueble base de cocina
- Clóset en la recámara principal\*
- Salida de Cable TV en las recámaras y en sala-comedor\*



\*Modelo Bahía no lo incluye

\* Foto corresponde a los Modelos Océano y Mar

# VENTAJAS

## **Puerto del Mar**

- Amplias calles de acceso, aceras y disposición de servicios.
- Boulevard con jardines.
- Estación de bombeo con tanque de agua.
- Cercano al Hospital Nicolás Solano, canchas deportivas, iglesias, supermercados, locales comerciales y escuelas.
- Seguridad 24 horas, con puesto de control de acceso de la Aeronaval.

## **PH Mar Pacífico**

- Conjunto cerrado con garita de seguridad.
- Mantenimiento de zonas comunes a cargo de la administración del PH.
- Cercado perimetral.
- Parques infantiles equipados con juegos.
- Gimnasio al aire libre.
- Área para eventos.





Parque con juegos para niños y ciclo vía



# Plan Maestro



# Mapa de ubicación



PH  
MAR PACÍFICO

Primera etapa de Puerto del Mar



PH

MAR PACÍFICO

Primera etapa de Puerto del Mar



*Mi casa es*

**SUCASA**



**302-5433**  
Vía España

**344-5847**  
Puerto del Mar - La Chorrera



@gsucasa